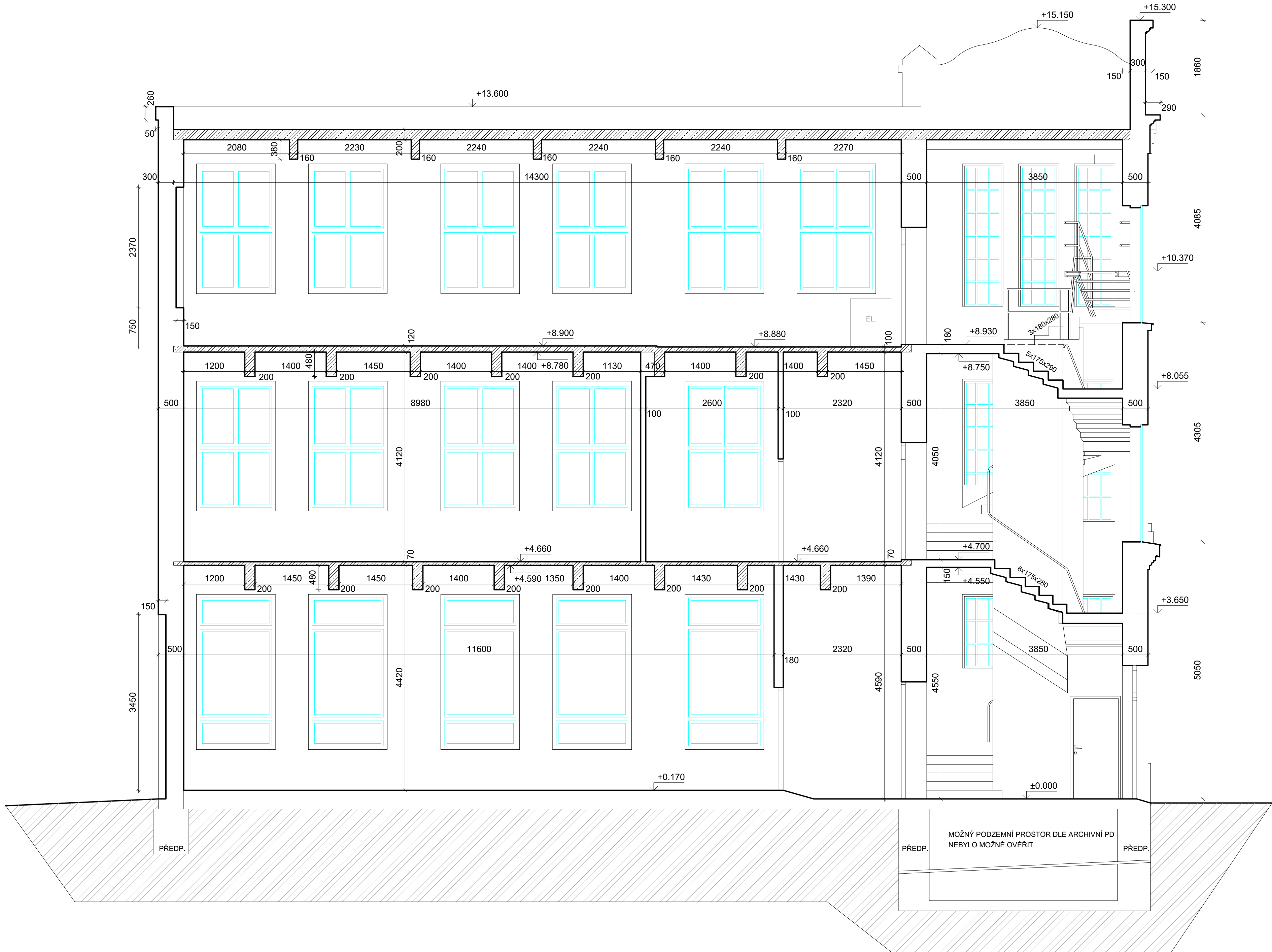



ŘEZ A-A'

Měřítko: 1:50



- LEGENDA MATERIÁLU**
- STÁVAJÍCÍ ZDIVO (CP/ŽB)
 - STÁVAJÍCÍ ZEMINA
 - STÁVAJÍCÍ OKNA

| | | | |
|--|--|--|--|
| ±0.000 = PODLAHA V 1.NP | | PARÉ: | |
| HLAVNÍ PROJEKTANT: Ing. arch. Jindřich Kejk FS Vision, s.r.o., IČ: 227 92 902 B. Němcové 54/9, Liberec 5 | | VYPRACOVAL: Ing. Jiří Šubr Email: subr@fsvision.cz KONTROLOVAL: Ing. Martin Sehnoutka, ČKAIT 0501337 Mobil: 724 653 100 Email: sehnoutka@fsvision.cz | |
| KRAJ: Liberecký | | OBEC: Liberec | |
| INVESTOR: Statutární město Liberec, Nám. Dr. E. Beneše 1, 460 59 Liberec; IČO: 00262978 | | <div> FS Vision FS Vision, s.r.o., IČ: 227 92 902 mobil: +420 777 179 927, email: kejk@fsvision.cz</div> | |
| AKCE - NÁZEV, MÍSTO: PASPORT OBJEKTU - zaměření a zakreslení stávajícího stavu: Objekt bývalé slévárny Linser č.p. 271, Řešovslova 271/6, Liberec III-Jeřáb Parcelní číslo: 1628, Obec: Liberec [563689], Katastrální území: Liberec [682039] | | | |
| PŘÍLOHA: ŘEZ A-A' | | STUPEN PD: PASPORT FORMÁT: 8xA4 MĚŘITKO: 1:50 DATUM: 05/2022 STAV: OBJEKT: | |
| | | ČÍSLO VÝKRESU: D.05 | |